

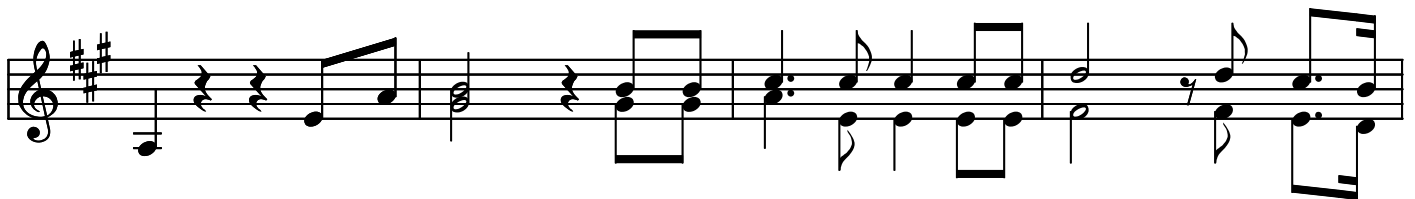
Neplač víc, Matko má



Nep - lač víc, Mat - ko má, na kří - ži, že Sy - na



máš, pos - led - ní to chví - le je - di - ná, v ná - ru - či mě po - cho -



- váš. Vzpo - mí - náš, Bet - lém v zá - ři stál, po - pr - vé dech tvůj mě



hřál. Ja - ko dřív stá - le jsi ná - dhe - rná,



dnes hřej mě dál.